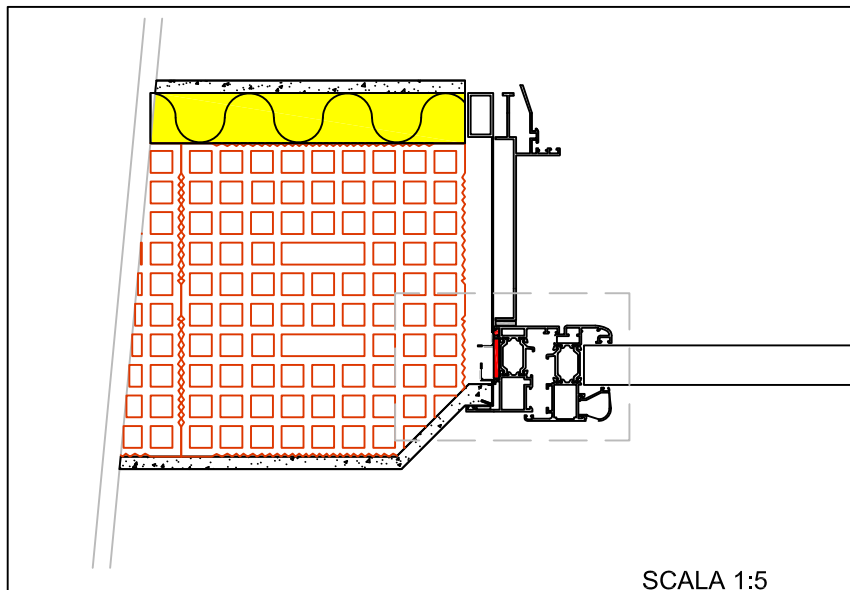


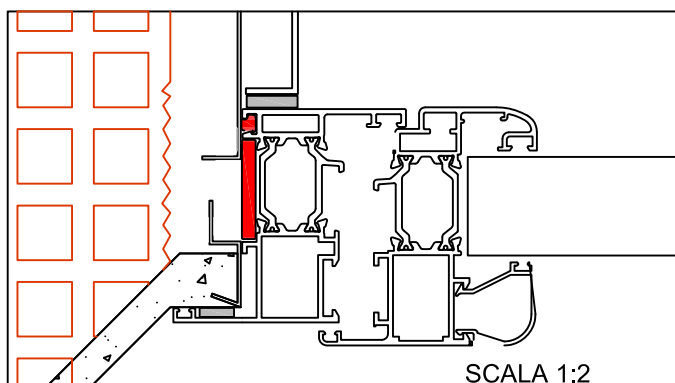
# SCHEDA DI POSA

COD. XXXXXXXXXXXX

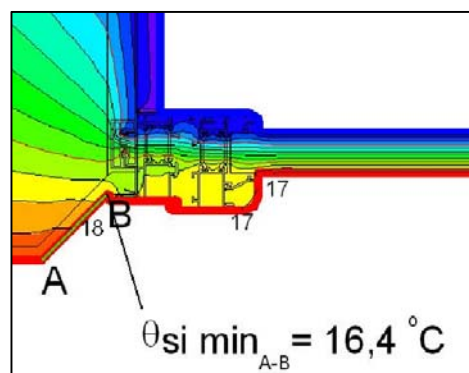
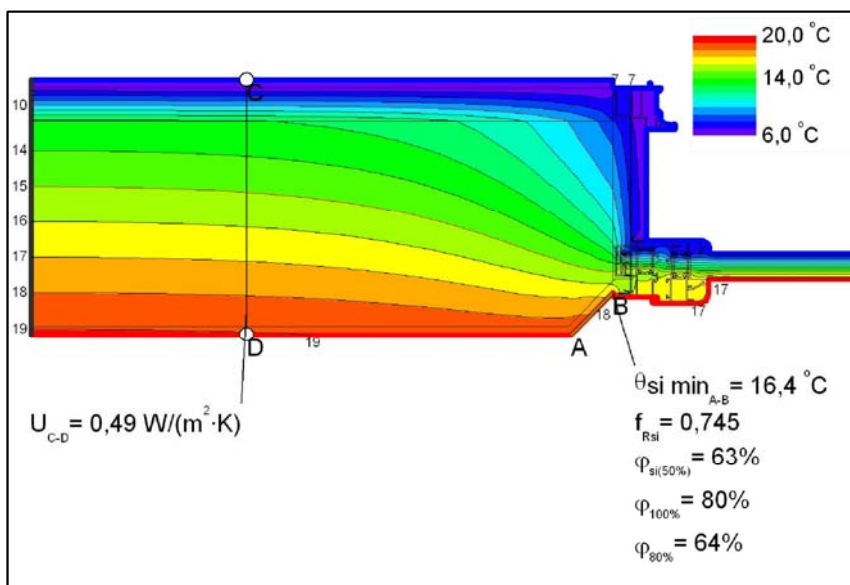


## LEGENDA

-  guarnizione
-  nastro espandente
-  poroton
-  intonaco



## NOTE



Temperatura Superficiale  
Minima: 16.4°C

Trasmittanza termica  
lineica giunto di posa: 0.16 W/(mK)

La temperatura utilizzata é pari a 6,0°C che equivale alla temperatura media del mese più freddo (Gennaio) nella località di progetto: Ischia.