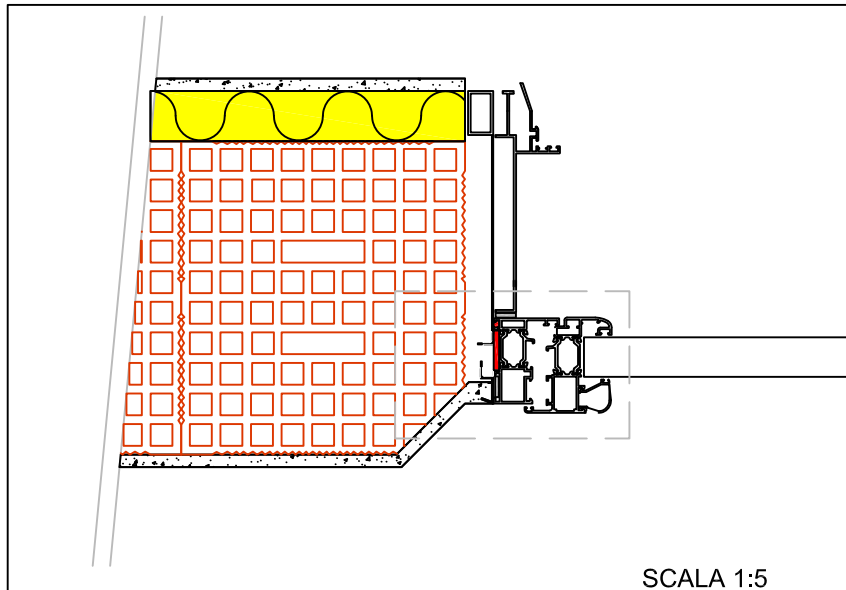


SCHEDA DI POSA

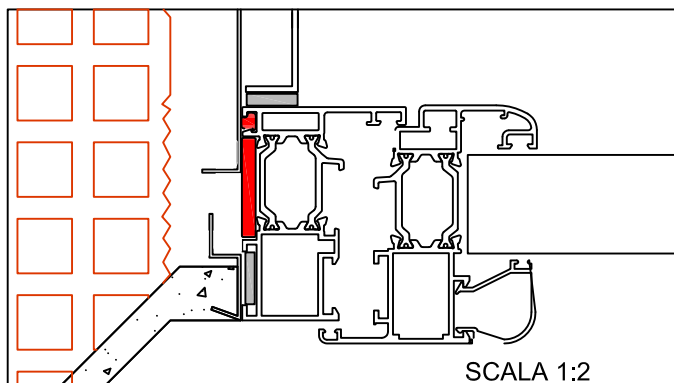
COD. XXXXXXXXXXXX



LEGENDA

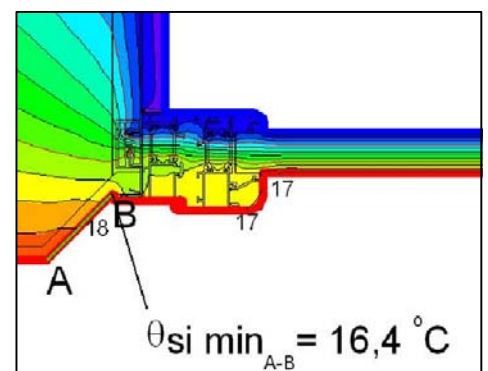
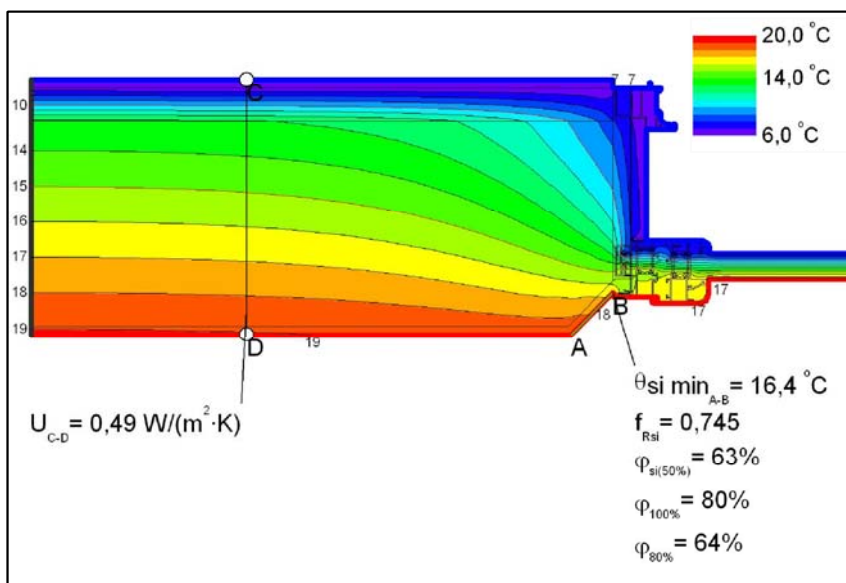
- guarnizione
- nastro espandente
- poroton
- intonaco

SCALA 1:5



SCALA 1:2

NOTE



Temperatura Superficiale
Minima: 16.4°C

Trasmittanza termica
lineica giunto di posa: 0.16 W/(mK)

La temperatura utilizzata é pari a 6,0°C che equivale alla temperatura media del mese più freddo (Gennaio) nella località di progetto: Ischia.